

**Gamma cottura modulare
thermaline 85 - Bagnomaria elettrico
top, GN 1/1, 1 lato operatore, alzatina**

ARTICOLO N° _____

MODELLO N° _____

NOME _____

SIS # _____

AIA # _____



588552
(MBBABBDOAO)

Bagnomaria elettrico top, GN 1/1, con
rubinetto posteriore, con alzatina posteriore
- 1 lato operatore

Caratteristiche e benefici

- Livello massimo di riempimento indicato sul lato della vasca
- Protezione: un sensore di temperatura spegne l'alimentazione in caso di surriscaldamento.
- Vasca con angoli arrotondati facile da pulire.
- Il sistema di giunzione tra le apparecchiature senza saldatura THERMODUL permette la rimozione delle unità in caso di sostituzione o di servizio.
- Manopole in metallo con impugnatura in silicone incastonato per un più facile utilizzo e pulizia. Il loro particolare disegno previene l'infiltrazione di liquidi all'interno dell'apparecchiatura.
- Piano di lavoro con cocciolatoio perimetrale alla vasca per evitare fuoriuscite di liquido.
- Temperatura dell'acqua controllata da un sensore elettronico impostabile come temperatura o potenza.
- Triplice sistema di sicurezza a protezione contro eventuali sovratemperature, resettabili manualmente senza l'uso di attrezzi.

Costruzione

- Top in acciaio inox AISI 304 di 2 mm di spessore.
- Tutte le superfici sono costruite evitando il più possibile zone di accumulo dello sporco per facilitare le operazioni di pulizia.
- Protezione all'acqua IPX5.
- Telaio interno in robusto acciaio inox AISI 304.
- Vasca in acciaio inox AISI 316L saldata nella parte superiore all'apparecchiatura.
- Unità costruita secondo la norma DIN 18860_2 con pannello antigocciolamento di 20 mm di spessore.

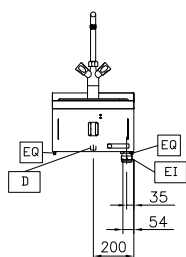
Sostenibilità



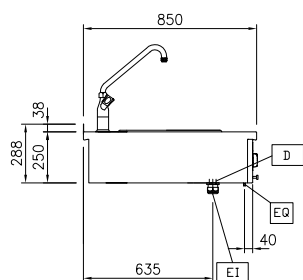
- Funzione standby per il risparmio energetico e recupero veloce della temperatura impostata.

Approvazione: _____

Fronte



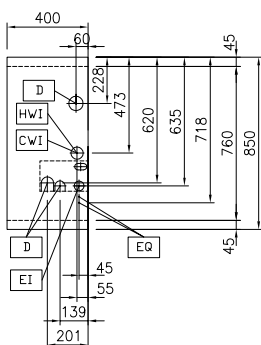
Lato



D = Scarico acqua
 DO = Tubo di scarico
 EI = Connessione elettrica
 EQ = Vite Equipotenziale

WI = Ingresso acqua

Alto



Elettrico

Tensione di alimentazione: 400 V/3N ph/50/60 Hz
 Watt totali: 1.5 kW

Acqua

Dimensioni tubatura di
 entrata acqua calda: 3/4"
 Dimensioni tubo di entrata
 acqua fredda/calda: 3/4"
 Dimensioni tubo di scarico: 1"

Informazioni chiave

Numero vasche: 1
 Dimensioni utili vasca
 (larghezza): 307 mm
 Dimensioni utili vasca
 (altezza): 170 mm
 Dimensioni utili vasca
 (profondità): 509 mm
 Capacità vasca: 5 lt MIN; 32 lt MAX
 Controllo termostatico: 30 °C MIN; 90 °C MAX
 Dimensioni esterne,
 larghezza: 400 mm
 Dimensioni esterne,
 profondità: 850 mm
 Dimensioni esterne, altezza: 250 mm
 Peso netto: 20 kg
 Configurazione: Funzionante da un lato; Top

Sostenibilità

Consumo di corrente: 3.8 Amps

Accessori opzionali

- Kit profilo di connessione tra unità con alzatina, 850 mm PNC 912498 ☐
- Piano porzionatore da 400 mm PNC 912522 ☐
- Piano porzionatore da 400 mm PNC 912552 ☐
- Piano di lavoro ribaltabile 300x850mm PNC 912579 ☐
- Piano di lavoro ribaltabile 400x850mm PNC 912580 ☐
- Piano di lavoro laterale fisso 200x850mm PNC 912586 ☐
- Piano di lavoro laterale fisso 300x850mm PNC 912587 ☐
- Piano di lavoro laterale fisso 400x850mm PNC 912588 ☐
- Pannello posteriore in acciaio inox, per funzioni top e monoblocco con alzatina, 400x700mm PNC 913009 ☐
- Kit profilo di chiusura blocco a filo, unità con alzatina, lato sinistro, 850 mm PNC 913115 ☐
- Kit profilo di chiusura blocco a filo, unità con alzatina, lato destro, 850 mm PNC 913116 ☐
- Coperchio per aquacooker GN 1/1 e bagnomaria GN 1/1 PNC 913139 ☐
- Kit profilo di chiusura blocco (12.5 mm), unità con alzatina, lato sinistro, 850 mm PNC 913206 ☐
- Kit profilo di chiusura blocco (12.5 mm), unità con alzatina, lato destro, 850 mm PNC 913207 ☐

- Kit profilo di connessione per installazioni schiena contro schiena unità con alzatina (ordinare come speciale e specificare la lunghezza del blocco. Il prezzo indicato a listino si riferisce ad una lunghezza di 1000 mm) PNC 913226 ☐
- Profilo, profondità=850 mm PNC 913231 ☐
- Kit ottimizzazione energetico 14A PNC 913244 ☐
- - NOT TRANSLATED - PNC 913297 ☐
- Pannello laterale in acciaio inox sinistro (12.5mm), per installazione a sbalzo, H= 400mm PNC 913632 ☐
- Pannello laterale in acciaio inox destro (12.5mm), per installazione a sbalzo, H= 400mm PNC 913633 ☐
- Pannello laterale in acciaio inox sinistro, a filo, per installazione a sbalzo, H= 400mm PNC 913634 ☐
- Pannello laterale in acciaio inox destro, a filo, per installazione a sbalzo, H= 400mm PNC 913635 ☐
- Kit di installazione a sbalzo - top da 400 mm PNC 913648 ☐
- - NOT TRANSLATED - PNC 913657 ☐
- Filtro L= 400 mm PNC 913663 ☐
- - NOT TRANSLATED - PNC 913676 ☐